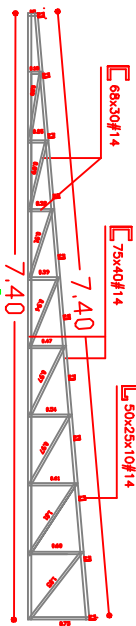


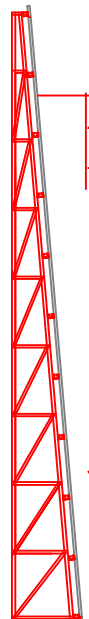
# PERFIS METÁLICOS



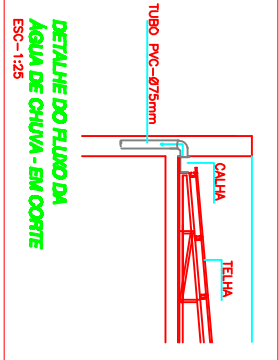
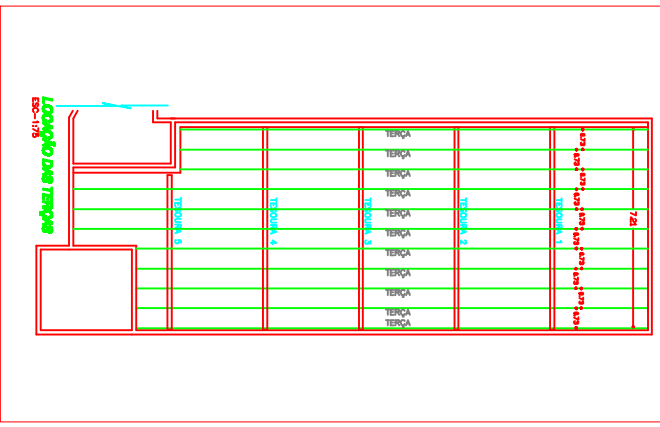
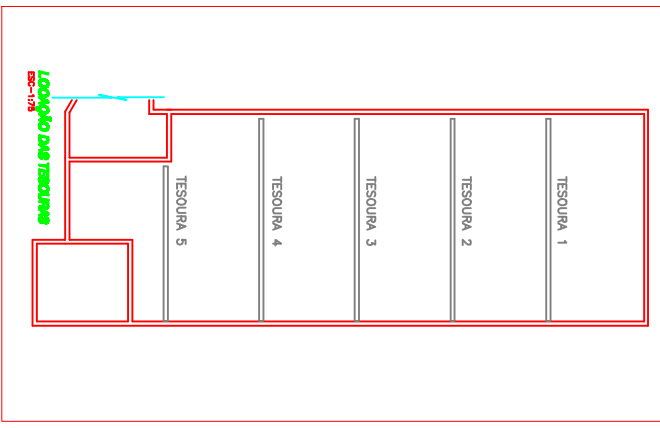
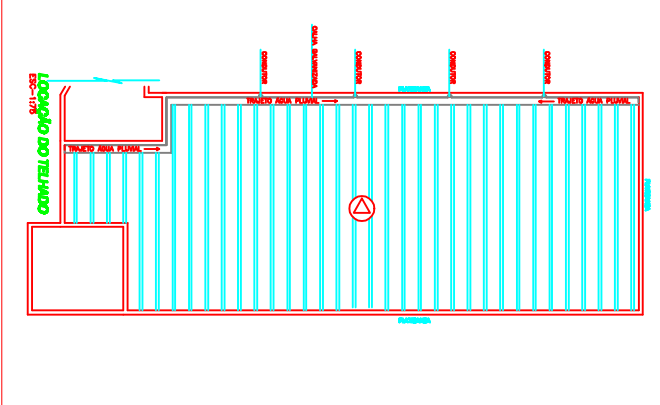
**TESOURA METÁLICA** ESC-1:25

# TELHAS GALVALUME

(trapezoidal - e=0,05 mm)



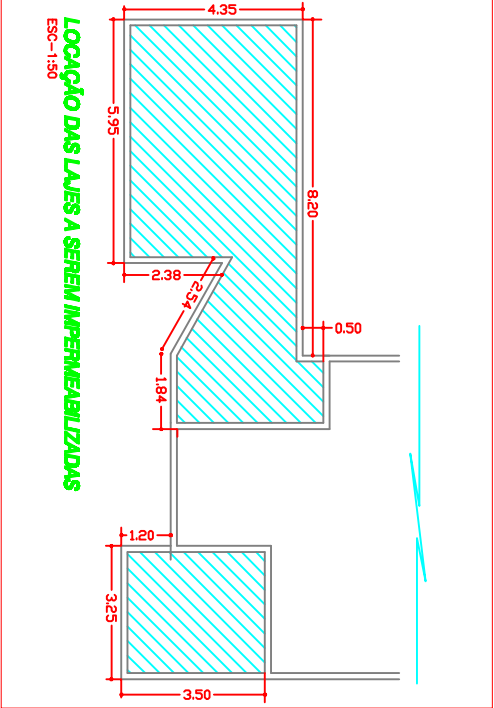
**TELHADO** ESC-1:25



**DETALHE DO FLUXO DA ÁGUA DE CHUVA - EM CORTE**  
ESC-1:25



**ENCAIDE DAS PEÇAS**  
TODAS SOLDADAS DE ACORDO COM AS NORMAS DA ABNT  
ESC-1:25



**LOCAÇÃO DAS LAJES A SEREM IMPERMEABILIZADAS**  
ESC-1:50

<p><b>LEGENDA</b></p> <p>— LINHA VERMELHA: Estrutura metálica</p> <p>— LINHA VERDE: Lajes a serem impermeabilizadas</p> <p>— LINHA AZUL: Detalhes de execução</p>		<p><b>PROJETO</b></p> <p>Arquiteto: _____</p> <p>Engenheiro: _____</p>
<p><b>PROJETO</b></p> <p>Arquiteto: _____</p> <p>Engenheiro: _____</p>	<p><b>EXECUÇÃO</b></p> <p>Arquiteto: _____</p> <p>Engenheiro: _____</p>	<p><b>REVISÃO</b></p> <p>Arquiteto: _____</p> <p>Engenheiro: _____</p>
<p><b>PROJETO</b></p> <p>Arquiteto: _____</p> <p>Engenheiro: _____</p>	<p><b>EXECUÇÃO</b></p> <p>Arquiteto: _____</p> <p>Engenheiro: _____</p>	<p><b>REVISÃO</b></p> <p>Arquiteto: _____</p> <p>Engenheiro: _____</p>